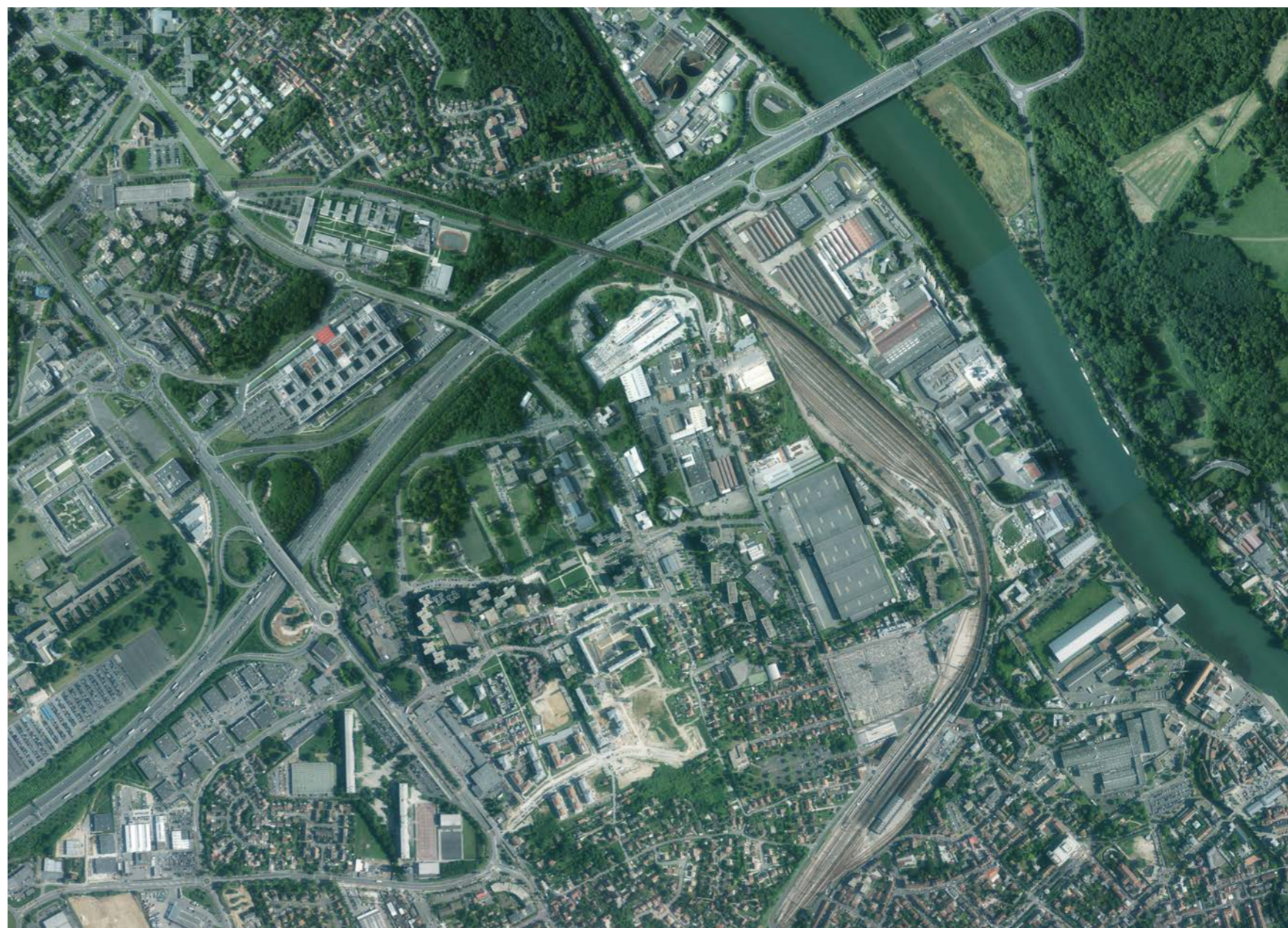


RÉALISATION D'UNE MISSION D'ÉLABORATION DES
ÉTUDES PRÉVUES AU PROTOCOLE DE PRÉFIGURATION DU
NOUVEAU PROGRAMME NATIONAL DE RENOUVELLEMENT
URBAIN DU QUARTIER DES TARTERÊTS

DOCUMENT DE TRAVAIL



PHASE 2 - ORIENTATIONS STRATÉGIQUE ET PROGRAMMATIQUE
PROPOSITION DE PHASAGE DU NPNRU
RÉUNION TRAVAIL ANRU / DDT / VILLE / GPS / LF DU 19 JANVIER 2018
(PHASE PRÉ-PROJET DU PROTOCOLE)
08 FÉVRIER 2018

La réunion de travail tenue le 19 janvier entre la Vill, l'ANRU, la DTT, Grand Paris Sud, Logement Francilien et bécardmap, a débouché sur une proposition de phasage global de l'ensemble du projet selon 3 phases:

Phase 1 :2018 -2023

Une phase un peu plus longue qui a comme objectif la réalisation des trois îlots sur le secteur Cézanne-Gauguin, le développement de l'avenue Strathkelvin avec les 150 logements Adoma sur l'îlot I ainsi que les îlots J,L,M et en intégrant la démolition et transfert de Youssri, puis en équipements la construction de l'internat de la réussite et le nouveau gymnase à coté du stade.

La réalisation de l'îlot Matisse ainsi que les îlots 7N, 7E et 10N de la ZAC Montagne des Glaises.

Phase 2 :2024 -2026

Une deuxième phase qui permette d'achever les secteur Gauguin-Cézanne après la démolition des tours et la construction de l'îlot D, l'achèvement de l'avenue Strathkelvin avec la démolition du gymnase puis la réalisation de l'îlot K et la réalisation d'une première partie du secteur Haut Blum et la construction des îlots F,G,H; et la démolition de la tour Adoma

La réalisation des îlots 4D et 6-2 de la ZAC Montagne des Glaises.

Phase 3 :2027 -2030

Une dernière phase qui achève le secteur Haut Blum avec la démolition de la tour 35 et la construction des îlots E1 et E2 et la réalisation de l'îlot P (sur l'ancien terrain d'Adoma) et l'îlot O.

L'achèvement de la ZAC Montagne des Glaises avec la réalisation des îlots 8 et 10S.

1. PHASE 1 : 2018 - 2023

NPNRU CORBEIL-ESSONNES - LES TARTERETS
GAUGUIN-CEZANNE-RENOIR, STRATHKELVIN

Relogement de familles

2018-2021

Internat de la Réussite
Construction du nouveau
Gymnase + Dojo
Construction Lots A, B, C :
50 Lgts sociaux
141 Lgts en accession

Construction Lot Matisse

Construction Lot J :
47 Lgts en accession +
Activités Rdc

Construction Lot I :
150 Studios Adoma +
(Activités Rdc ?)

Construction Lot L :
36 Lgts sociaux

2021-2023

Démolition-transfert du Yousri sur lot L

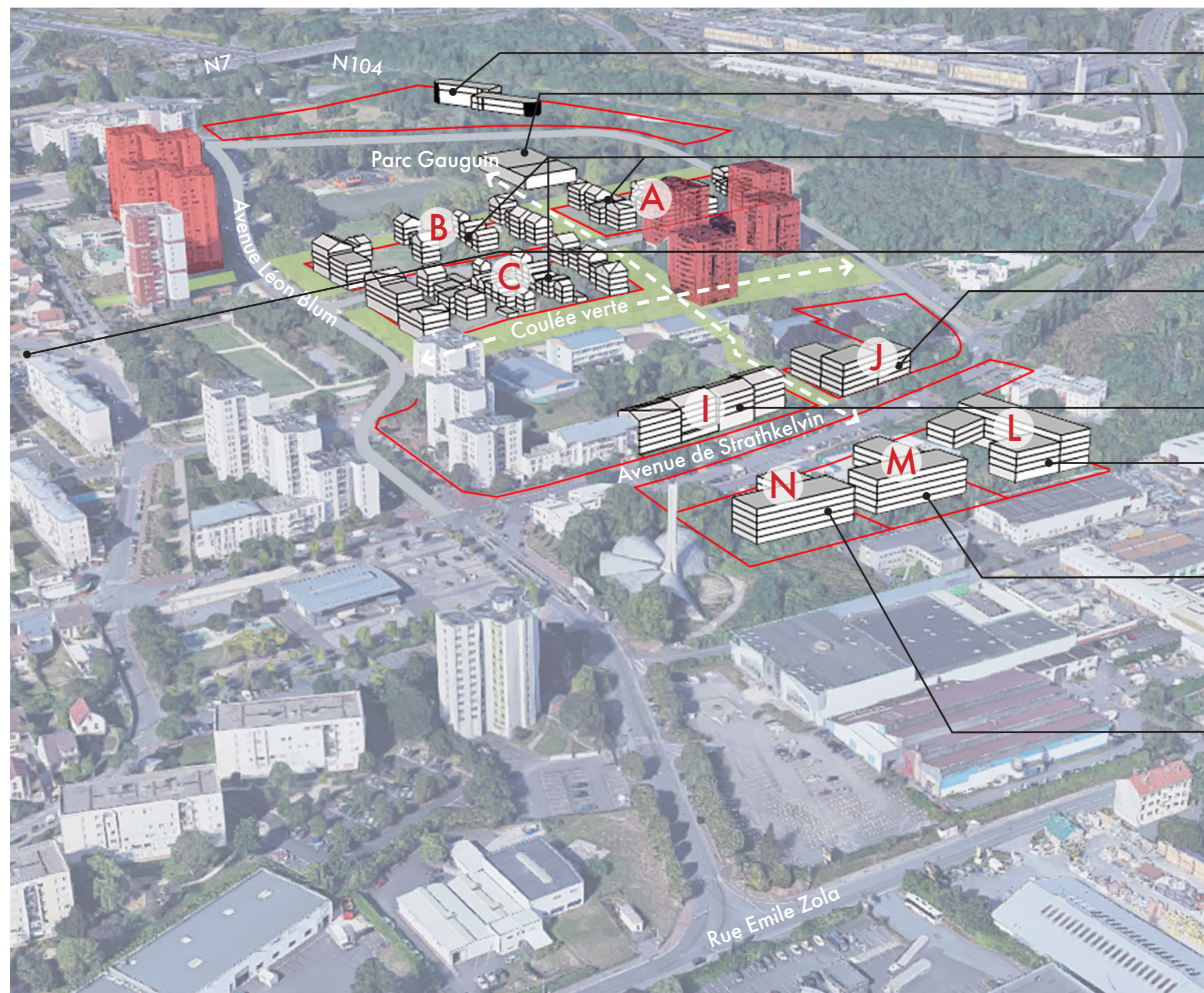
Construction Lots M :
43 Lgts en accession +
Activités en Rdc

Construction Lots N :
23 Lgts sociaux

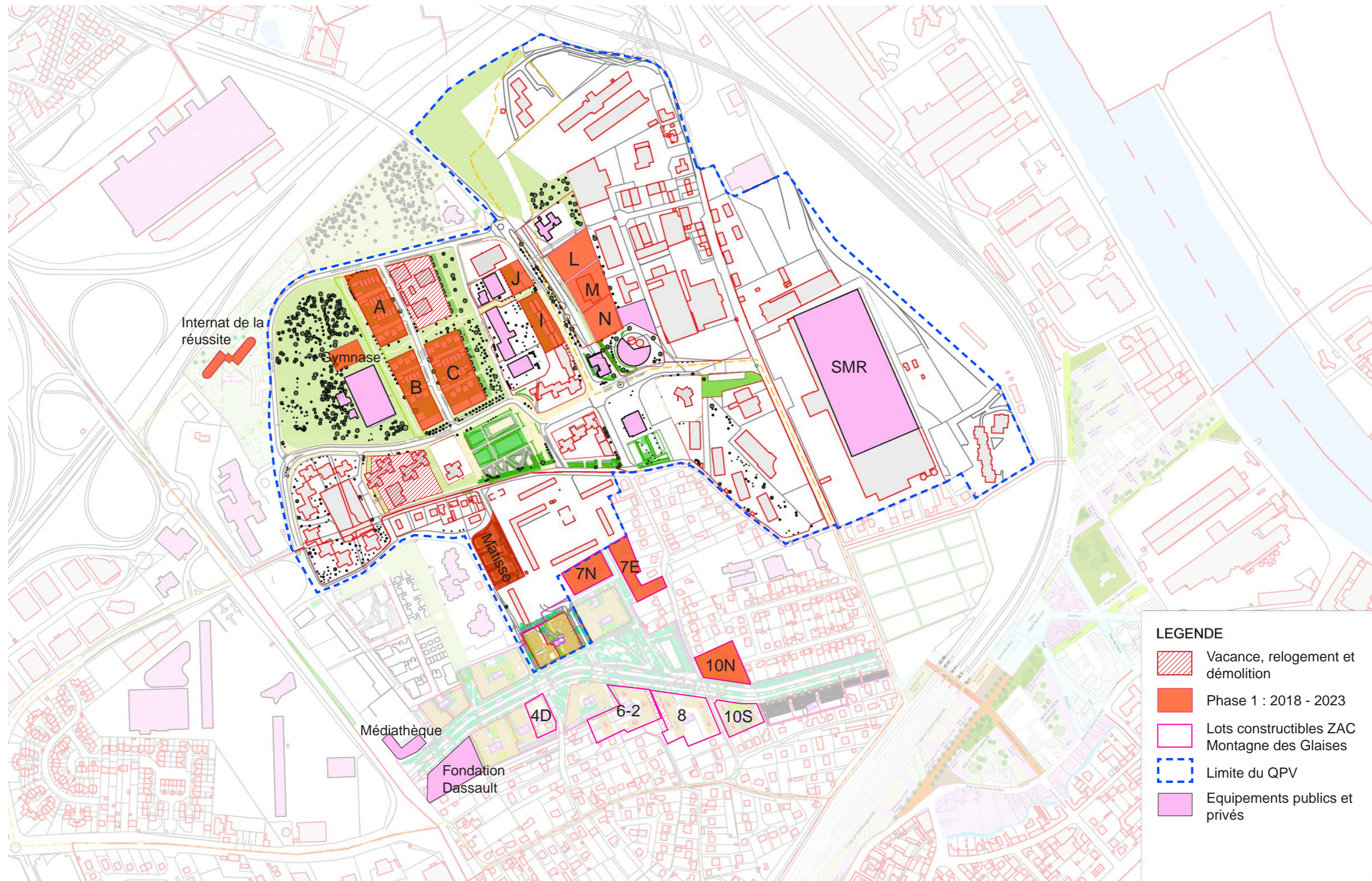
TOTAL PHASE 1
231 Logements accession
109 logements sociaux
150 logements ADOMA

TOTAL Phase 1 = 490 Logements

Total + Matisse = 575logements total QPV hors site SMR et ZAC Montagne des Glaises




1. PHASE 1 : 2018 - 2023



2. PHASE 2 : 2024 - 2026

NPNRU CORBEIL-ESSONNES - LES TARTERETS
(SECTEUR LEON BLUM, GAUGUIN-CEZANNE-RENOIR, STRATHKELVIN)

 Relogement de familles

Construction Lots F, G, H :
114 Lgts en accession

Construction Lots D :
50 Lgts en accession

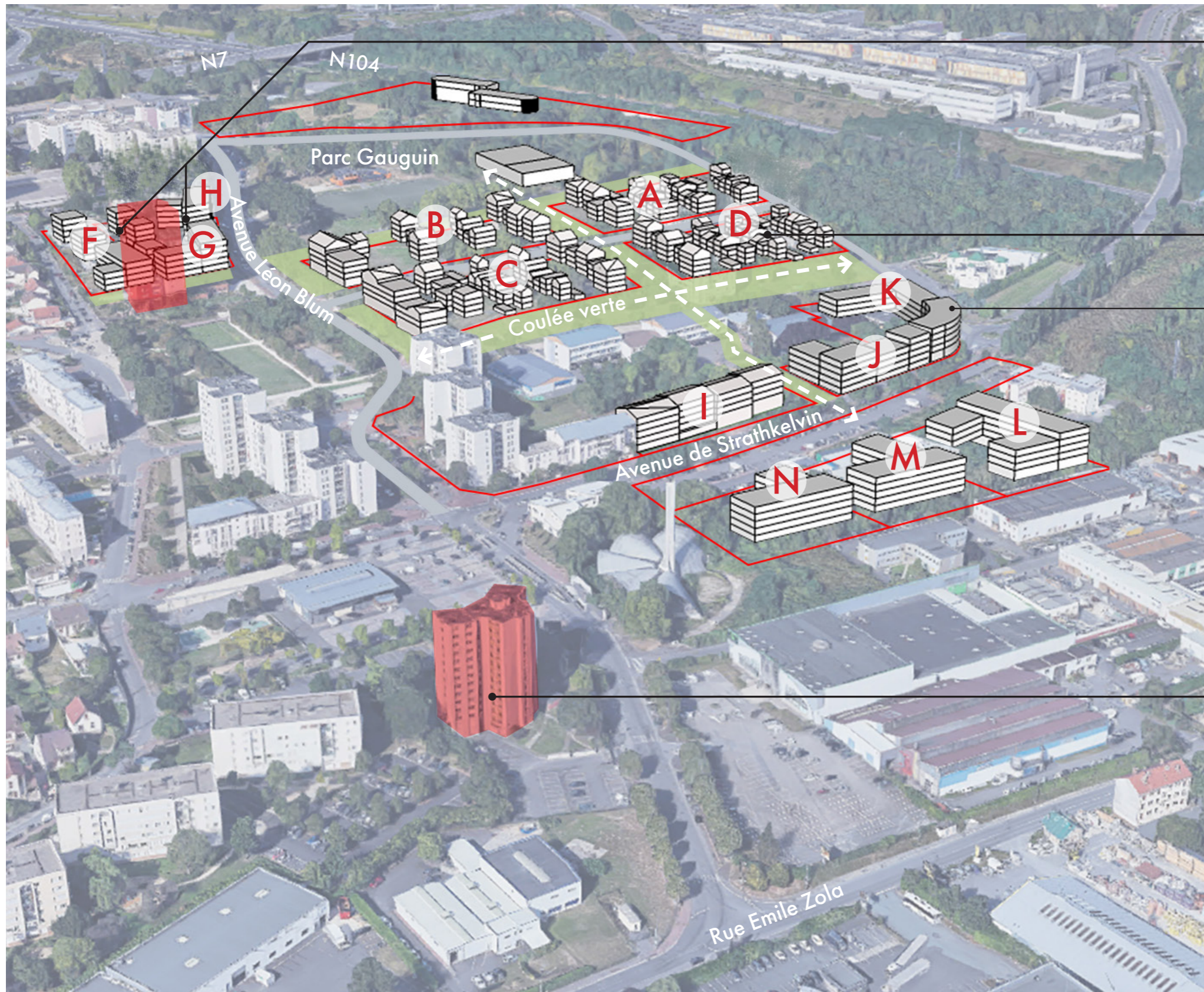
Démolition du gymnase et
construction Lot K :
61 Lgts en accession +
Activités Rdc

Démolition de la Tour Adoma
(288 Studios)

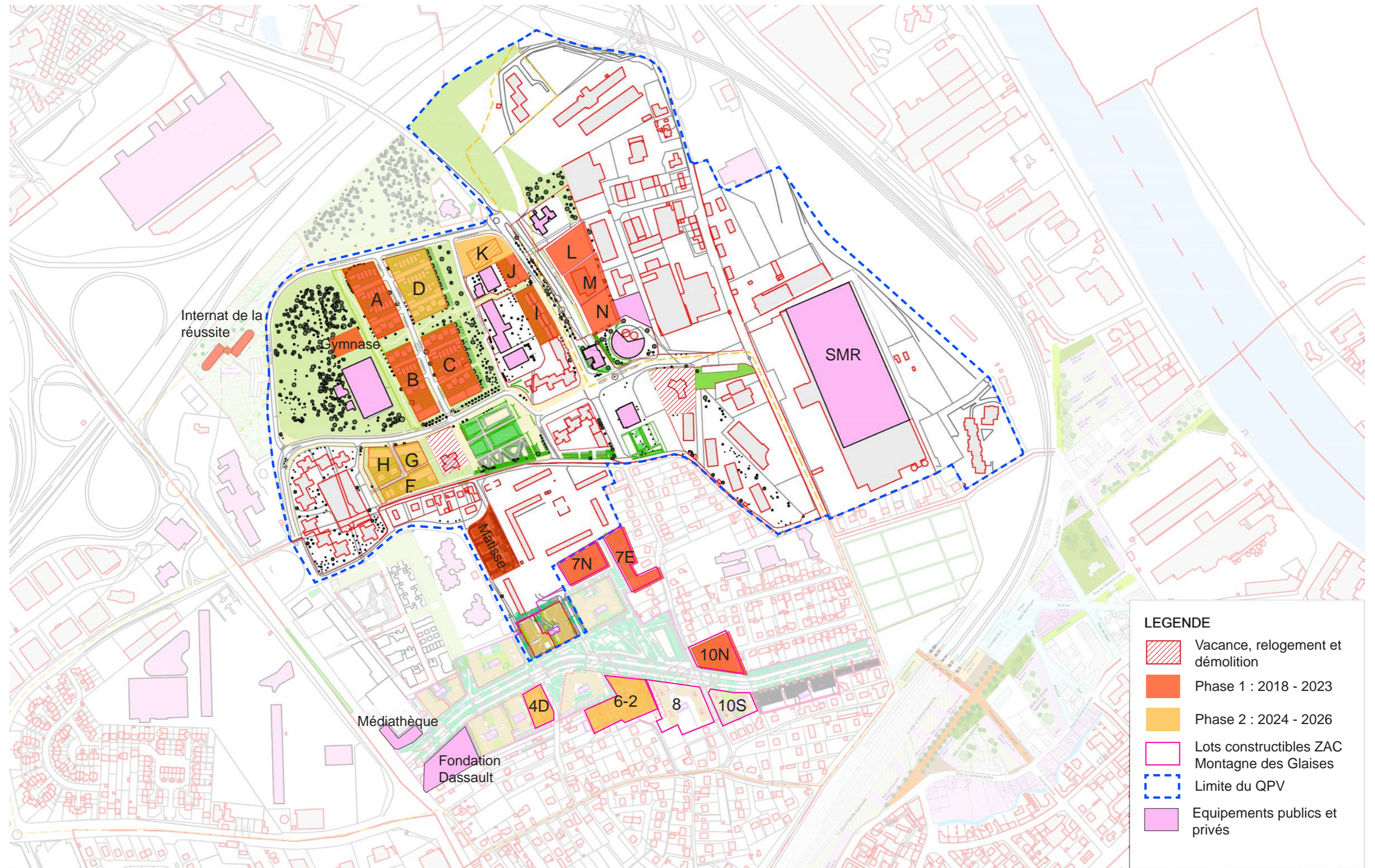
TOTAL PHASE 2
225 Logements accession

TOTAL Phases 1+ 2 = 715 Logements

Total + Matisse = 800 logements total QPV hors site SMR et ZAC Montagne des Glaises



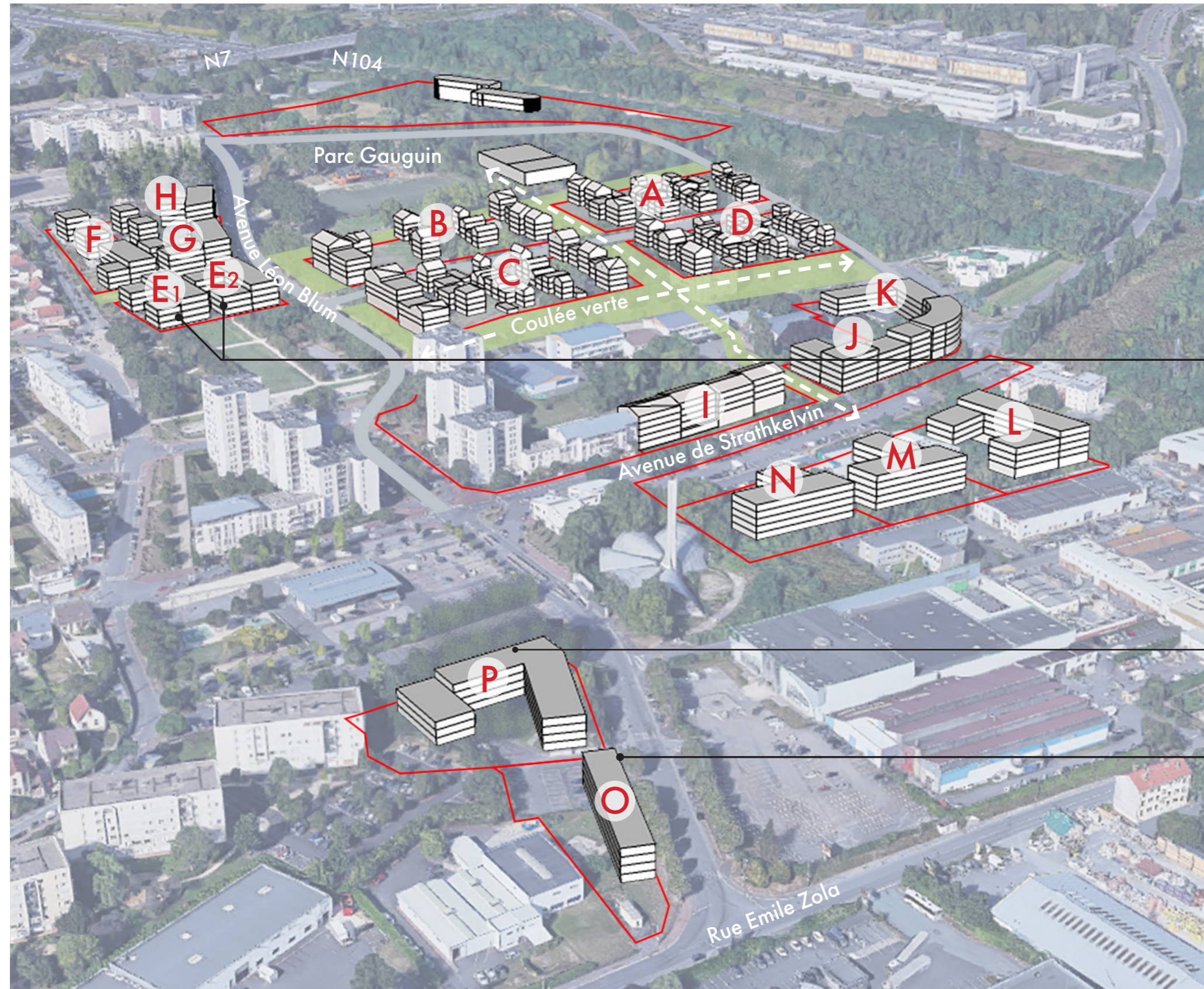
2. PHASE 2 : 2024 - 2026



3. PHASE 3 : 2027 - 2030

NPNRU CORBEIL-ESSONNES - LES TARTERETS

(SECTEUR LEON BLUM, GAUGUIN-CEZANNE-RENOIR, STRATHKELVIN, EX-ADOMA)



Démolition de la tour 35
et
Construction Lots E1, E2 :
60 Lgts en accession

Construction Lot P :
55 Lgts en accession
+ Activités Rdc

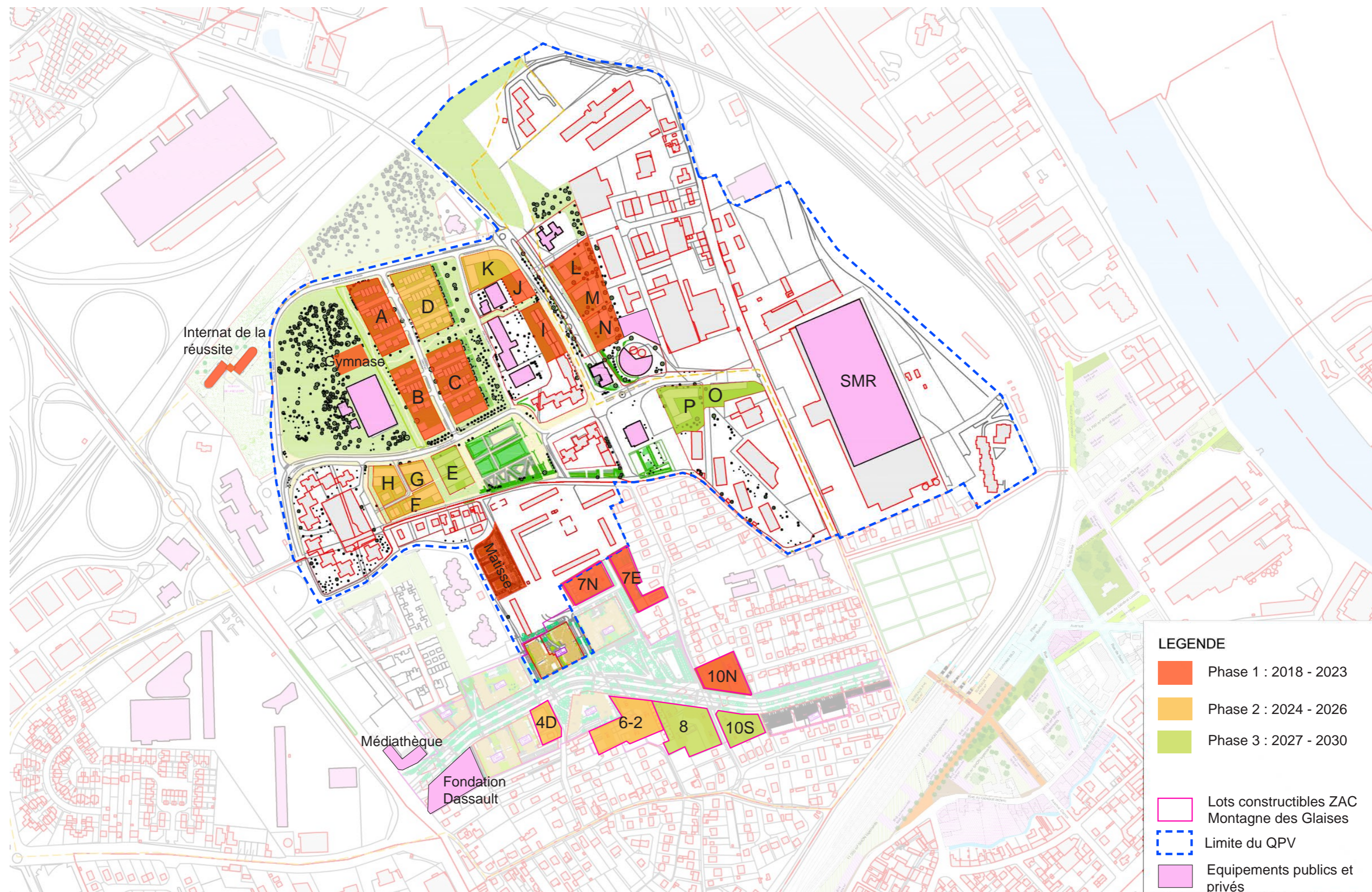
Construction Lot O :
66 Lgts en accession

TOTAL PHASE 3
181 Logements accession

TOTAL Phases 1+ 2+3 = 896 Logements

Total + Matisse = 981 logements total QPV hors site SMR et ZAC Montagne des Glaises

3. PHASE 3 : 2027 - 2030



4. TABLEAU RÉCAPITULATIF

BILAN SECTEUR 1 : LEON BLUM / GAUGUIN-CEZANNE-RENOIR / STRATHKELVIN / EX ADOMA

07-févr-18

	LOTS	LOGEMENT EN ACCESSION		LOGEMENT EN SOCIAUX		ADOMA		DEMOLITION
		SDP	NB DE LOG	SDP	NB DE LOG	SDP	NB DE LOG	
PHASE 1 : 2018 - 2022	A B C I J L M N	19600 m ²	231	8100 m ²	109	5400 m ²	150	
PHASE 2 : 2023 - 2025	D F G H K	12200 m ²	225					773 (8 Tours + Adoma) + Gymnase
PHASE 3 : 2025 - 2028	E1 E2 O P	12600 m ²	181					
SOUS-TOTAL	896		637		109		150	829
MATISSE (Phase 1)			52		33			
SMR *			150					
TOTAL			839		142		150	829
			839		292			
			691 (1)		437 (1)			829

LOTS	ZAC MONTAGNE DES GLAISES	
	SOCIAUX	ACCESSION
7E 7N 10N	100	43
4D 6-2		180
8 10S	50	120
	150	343

TOTAL	442	1182
	1624	

(1) Ces deux chiffres ont été validés par le Maire à l'issue de la réunion du 4 Décembre 2017

* Ce chiffre de 150 logements est indicatif. Il reste à faire une étude capacitaire précise tenant compte des contraintes générées par le SMR.

5. PLAN RÉCAPITULATIF DE LA PROPOSITION DE PHASAGE DES TARTERETS

