

Diagnostic de gestion urbaine de proximité

Ville de Corbeil-Essonnes – quartier La Nacelle



Diagnostic en marchant du 7 juillet 2014

Restitution du diagnostic le 14 octobre 2014

Version complétée et diffusée le 22 octobre 2014

SYNTHESE DU DIAGNOSTIC EN MARCHANT

Intégrant les échanges du 14 Octobre 2014

Déroulement du « diagnostic en marchant »

□ **Réalisation d'une visite de terrain dans le quartier** le 7 juillet 2014 matin :

- regroupant l'ensemble des acteurs du territoire et des représentants d'habitants,
- permettant de repérer les dysfonctionnements et de proposer des 1ères pistes d'actions

(2 heures de visites de terrain + 1 h en salle pour échanger et compléter les fiches de travail)

□ **Participants**

Entre 15 et 20 personnes se sont réunies

Ville de Corbeil-Essonnes (Elus, technicien)
CASE (services voirie, environnement, éclairage public)
GIP Seine Essonne
DDT
Bailleur : Immobilière 3F
Commissariat de police
Habitants du quartier
Association MAP VIV



SYNTHESE DU DIAGNOSTIC EN MARCHANT

Repérage des points forts, des dysfonctionnements, des problématiques, des évolutions et des dynamiques

- 1 – Circulation et stationnement
- 2 – Organisation, qualité et entretien des espaces
- 3 – Déchets, ordures ménagères et encombrants
- 4 – Qualité résidentielle
- 5 – Equipements, commerces, services
- 6 – Vie de quartier et tranquillité publique

SYNTHESE DU DIAGNOSTIC EN MARCHANT

1 – circulation et stationnement

Problèmes identifiés : Le report de véhicules sur l'espace public, non règlementé

- Stationnement sauvage sur espace public



Sur trottoir Rue de la Papeterie (niveau arrêt de bus)



Sur sente piétonne (niveau arrêt de bus) / Mobilier urbain enlevé (plots)



Sur chaussée – Rue du Petit Pont / Déficit de l'offre de stationnement?



Sur chaussée – Rue Paul et Virginie / marquage au sol insuffisant/signalétique



Au niveau accès des résidences/



Au niveau accès des résidences/ Mobilier urbain enlevé (plots)

SYNTHESE DU DIAGNOSTIC EN MARCHANT

1 – circulation et stationnement

Problèmes identifiés : La présence de voitures ventouses qui neutralisent une partie de l'offre en stationnement – sur domaine public et privé

• Véhicules « ventouse » sur espace public



Rue du petit Pont



Rue du petit Pont



Rue du petit Pont

• Véhicules « ventouse » sur domaine privé



Résidence au 6-8-10 rue du petit pont

SYNTHESE DU DIAGNOSTIC EN MARCHANT

1 – circulation et stationnement

Problème identifié : gestion du stationnement sur voirie non pertinent

- **Rue du petit Pont / Débouché sur Angle rue Bernardin Saint Pierre**

- Présence d'une zone de stationnement sur chaussée : conflit entre véhicule stationné et circulation
- Bande blanche et panneau sens interdit nuisibles à la lisibilité du sens de circulation



SYNTHESE DU DIAGNOSTIC EN MARCHANT

1 – circulation et stationnement

Problème : passage de poids lourds (non relevés mais récurrents) qui traversent le quartier

- **Passage de poids lourds rue Bernardin Saint Pierre**
 - En, incapacité ensuite de franchir le pont sur l'Essonne donc traversent le quartier pour récupérer la rue de la Papeterie
 - Signalisation insuffisante – panneau pas assez voyant



Rue Bernadin St Pierre/angle rue de la Papeterie

SYNTHESE DU DIAGNOSTIC EN MARCHANT

1 – circulation et stationnement

Problème : lecture de l'espace circulé – rue Bernardin Saint Pierre

- Lecture de l'espace dédié à la circulation vélo et automobile



Rue Bernardin St Pierre

SYNTHESE DU DIAGNOSTIC EN MARCHANT

2 – Organisation, qualité et entretien des espaces

Problème : cheminements sauvages de collégiens à travers la résidence d'I3F

- des espaces privés traversés par des personnes extérieures aux résidences



Résidence R4 - 4 rue du Petit Pont



SYNTHESE DU DIAGNOSTIC EN MARCHANT

2 – Organisation, qualité et entretien des espaces

Problème : entretien des espaces publics à améliorer

- Présence de déchets résiduels sur place Alzira, trottoirs, caniveaux



Place Alzira



Trottoir Rue du petit Pont



Caniveau Rue du petit Pont

SYNTHESE DU DIAGNOSTIC EN MARCHANT

2 – Organisation, qualité et entretien des espaces

Problème : entretien des espaces publics à améliorer

- Présence de hautes herbes au niveau des cheminement piétonniers



Cheminement Rue Papeterie – Rue du Petit Pont



Cheminement derrière GS La Nacelle



Fosses d'arbres – Rue Bernardin

SYNTHESE DU DIAGNOSTIC EN MARCHANT

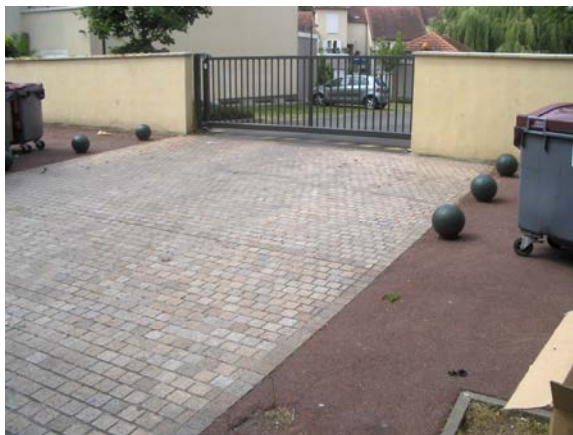
2 – Organisation, qualité et entretien des espaces

Problème : détérioration du mobilier urbain

- Mobilier urbain parfois dégradé-non remis en état ou non qualitatif



Rue du Petit Pont / plots enlevés à sceller



Barrière dégradée, à réparer/remplacer



Poste GAZ rue Papeterie /à réparer et repeindre à minima en vue d'améliorer le visuel

SYNTHESE DU DIAGNOSTIC EN MARCHANT

2 – Organisation, qualité et entretien des espaces

Problème : détérioration ou état de vétusté prononcé de certains aménagements

- Revêtement de trottoir dégradé



Trottoir dégradé lié à la présence de racines

- Aménagements anciens vétustes



Pont sur l'Essonne

SYNTHESE DU DIAGNOSTIC EN MARCHANT

2 – Organisation, qualité et entretien des espaces

Problème : Vis-à-vis avec espace public et conformité avec utilisation et occupation des sols

- Palissade de chantier sur domaine privé : mauvaise qualité visuelle depuis espace public
- Présence d'animaux et d'abris sur domaine privé



Rue de la Nacelle – niveau pont sur l'Essonne

SYNTHESE DU DIAGNOSTIC EN MARCHANT

3 – Déchets, ordures ménagères et encombrants

• Collecte des ordures ménagères et des encombrants

□ **Collecte des OM réalisée 2 fois par semaine** (lundi et vendredi)

Depuis 2012 le passage du collecteur se fait le matin à partir de 9h, ce qui permet aux gardiens de sortir les bacs dès les premières heures de la matinée et non la veille.

Ce décalage du passage du collecteur a permis de supprimer les feus de bacs OM à l'échelle du quartier

□ **Ramassage du tri sélectif une fois par semaine** (mercredi)

□ **Enlèvement des encombrants 2 fois par mois** (1^{er} vendredi du mois et 3^{ème} mercredi du mois)

La collecte se fait 1 fois par semaine dans les locaux communs (par une entreprise) qui entrepose ensuite ces encombrants dans un local unique accessible par camion. La séparation des appareils électroménager pour collecteur écologique est mis en place.

□ **Des containers** qui sont présentés sur la voie publique le temps des passages de collecte et rentrés par la suite



Containers stockés sur voie publique/rue Petit Pont



Containers tombés sur voie publique/rue Bernardin

SYNTHESE DU DIAGNOSTIC EN MARCHANT

4 – Qualité résidentielle

Problème : Obstruction de certains balcons

- Certains balcons totalement encombrés nuisant à la qualité visuelle des résidences
- Des comportements entraînant la dégradation de certains balcons (causés par alimentation des pigeons)



Résidence R4 - 2 rue du Petit Pont



Résidence R4 - 4 rue du Petit Pont

SYNTHESE DU DIAGNOSTIC EN MARCHANT

4 – Qualité résidentielle

Problème : des contrôles d'accès parfois dégradés

- des systèmes de contrôles d'accès – portillons parfois vandalisés



Résidence R4 - 4 rue du Petit Pont

SYNTHESE DU DIAGNOSTIC EN MARCHANT

5 – Equipements, commerces, services

Points positifs

- Présence d'un groupe scolaire (école primaire et maternelle) entièrement réhabilité**
- Présence d'un collège de l'autre côté de l'Essonne**
- Présence d'une maison de quartier de l'autre côté de l'Essonne**
- Présence d'une PMI au niveau de la place Alzira**
- Présence d'un terrain multiport et d'un terrain de pétanque**

Points négatifs- évolution

- Un offre commerciale absente au sein du quartier mais amené à évoluer**
Un local situé autour de la place Alzira sera destiné à une boulangerie-point chaud
- Une offre de services sociaux qui va évoluer**
Une antenne de la MIVE sera prochainement aménagé autour de la place Alzira

SYNTHESE DU DIAGNOSTIC EN MARCHANT

6 – Vie de quartier et tranquillité publique

Problème : une dynamique de quartier quasi absente

- **Peu d'initiatives et d'animation du quartier :**
 - **Absence de fête de quartier**
 - **Absence d'un petit marché/ de brocante / de vide grenier**
 - **Absence d'écran géant lors de transmission sportive télévisée**

La place Alzira en tant que centralité pourrait davantage jouer ce rôle de lieu d'animation et d'échanges

- **Une non structuration des habitants du quartier**
 - **Absence d'une amicale des locataires**

Problème : Pratiques génératrices de nuisances et de sentiment d'insécurité

- **Rodéos – passage répétitif à vitesse parfois élevée de véhicules motorisés.**

PISTE D' ACTIONS ET PROPOSITIONS

Intégrant les échanges du 14 Octobre 2014

Proposition d'actions et objectifs sur 1 année mis en évidence par le diagnostic en marchant en reprenant les principaux thèmes :

- 1 – Circulation et stationnement
- 2 – Organisation, qualité et entretien des espaces
- 3 – Déchets, ordures ménagères et encombrants
- 4 – Qualité résidentielle
- 5 – Equipements, commerces, services
- 6 – Vie de quartier et tranquillité publique

PISTE D' ACTIONS ET PROPOSITIONS

Intégrant les échanges du 14 Octobre 2014

1 – Circulation et stationnement

	Secteur	Echéance	Pilote
<p>Stationnement : Empêcher le stationnement sauvage, faciliter et sécuriser les cheminements piétons :</p> <ol style="list-style-type: none"> 1/ Renforcer le mobilier urbain, le redresser ou le remettre 2/ Verbalisation des véhicules qui stationnent sur des zones pompiers 3/ Information ciblée (prospectus mis sous les essuie-glaces) 4/ Réaliser une étude stationnement des résidents afin d'évaluer les besoins en stationnement 5/ Réfléchir à l'amélioration de l'attractivité des places de stationnement 	Quartier Rue de la papeterie Rue du Petit-Pont Accès résidence	1 an	Ville
<p>Voitures ventouses : Favoriser leur enlèvement avec :</p> <ol style="list-style-type: none"> 1/ Identification des interlocuteurs (service de police et épaviste) 2/ Mise en place d'un suivi et dialogue avec les services de police, le bailleur et les habitants 3/ Favoriser la réactivité dans l'enlèvement des voitures ventouses >> mettre en place une procédure 4/ Signalement au cas par cas auprès du CCAS 	Quartier Petit-Pont N°6-8-10	1 à 6 mois	Ville/ Police Municipale/ Commissariat/ Bailleur
<p>Poids lourds : 1/ Renforcer la signalisation en amont indiquant l'interdiction aux poids lourds de circuler rue Bernardin de St Pierre et élagage des arbres en amont des panneaux à effectuer 2/ Informer les sites GPS</p>	Rue Bernardin de St Pierre	1 à 6 mois fréquence de 2 à 3 fois par an	Ville
<p>Voirie : Rectifier les défauts de signalétique pour mise en sécurité notamment de l'angle entre la rue Petit-Pont et B. de St-Pierre (suppression de 2 places de stationnement, panneau sens interdit à repositionner et 1 miroir à mettre)</p>	quartier	1 à 6 mois	Ville

PISTE D' ACTIONS ET PROPOSITIONS

Intégrant les échanges du 14 Octobre 2014

2 – Organisation, Qualité et entretien des espaces

	Secteur	Echéance	Pilote
Cheminement : 1/ Repenser le cheminement des collégiens : entre l'arrêt du bus rue de la Papeterie et le collège et à travers la résidentialisation R3 (repositionner l'arrêt de bus, renforcer le contrôle d'accès à la résidentialisation, repenser la position des portillons) 2/ Créer d'avantage de flux place Alzira (éviter les pissotières)	R3 et R4	1 an	Ville/ Agglomération/ bailleur/ TICE
Entretien : 1/ Préciser les responsabilités et modalités d'entretien des espaces 2 / Renforcer le nettoyage de la place Alzira et des espaces publics 3/ Travail à mettre en place avec le gérant de la restauration rapide (poubelles, sensibilisation des clients) afin de réduire les déchets générés par l'activité	Quartier Petit-Pont Place Alzira	1 à 6 mois et 1 an	Ville/ Prestataires/ Gérant de la restauration rapide
Maintenance : Réaliser quelques opérations de maintenance (tonte, élagage, grille bouchée) : Papeterie, Petit-Pont, GS, Bernardin de St-Pierre	quartier	1 an	Ville
Mobilier : Remplacer et compléter le mobilier détérioré (potelets, clôture, barrière)	quartier	1 an	Ville
Sécurisation : Réaliser quelques opérations de sécurisation (poste GAZ, dépose des plaques qui se détachent sous le pont)	Papeterie Pont	1 an	Concessionnaire/ Ville
Trottoir : Reprendre le trottoir dégradé à proximité de l'école en conservant l'arbre (demande des habitants)		1 an	Ville
Trottoir : Le long de l'Essonne étudier son élargissement (dans le cadre de l'aménagement des berges notamment)		1 an	Ville/ SIARCE
Palissade de chantier rue de la Nacelle : Favoriser le dialogue avec le riverain et l'ASL en vue de faire déposer la clôture de chantier	Maison (rue la Nacelle)	1 an	Ville
Chantier : 1/ Assurer la bonne tenue du chantier du pont 2/ mettre en place une communication avant travaux (réunion publique)	quartier		Ville

PISTE D'ACTION ET PROPOSITIONS

Intégrant les échanges du 14 Octobre 2014

3 – Déchets, ordures ménagères et encombrants

	Secteur	Echéance	Pilote
Propreté : Organiser chaque année une journée : -‘quartier propre’ -‘vide balcon’ -‘Essonne verte’ En mobilisant les enfants, habitants, les commerçants, les usagers et institutionnels afin de sensibiliser les résidents et usagers Prévoir une communication visuelle		1 à 2 fois par an	Ville et Agglomération
Tri sélectif : Poursuivre la sensibilisation et le suivi		1 à 6 mois	Agglomération/ Bailleur

PISTE D' ACTIONS ET PROPOSITIONS

Intégrant les échanges du 14 Octobre 2014

4 – Qualité résidentielle

	Secteur	Echéance	Pilote
Accès aux hall : Poursuivre les interventions de maintenance (contrôle d'accès dégradés ou hors service)	Logements	1 semaine à 1 mois	Bailleur
Balcons : Favoriser le dialogue avec les résidents en vue qu'ils n'utilisent pas les balcons en lieu de stockage	Logements	1 à 6 mois	Bailleur
Pigeons : 1/ Favoriser le dialogue avec les résidents en vue de stopper l'alimentation des pigeons 2/ Signalement au cas par cas à faire auprès des services de l'hygiène	Logements	1 à 6 mois	Bailleur

PISTE D' ACTIONS ET PROPOSITIONS

Intégrant les échanges du 14 Octobre 2014

5 – Equipements, commerces et services

	Secteur	Echéance	Pilote
Remettre en état l'aire de jeux et limiter les nuisances sonores (ballon sur les poteaux)		1 an	Ville
Dans le cadre du projet urbain : 1/ créer de l'animation commerciale (commerces ambulants, petit marché artisanale, arbre de Noël, brocante, vide-grenier) 2/ évaluer la possibilité d'installer un DAB rue de la Papeterie 3/ relancer la mise en place d'un service postal dans le bureau de tabac		1 an	Ville/ Agglomération
Dans le cadre du projet urbain : développer et communiquer sur l'offre commerciales et de services mise en place (boulangerie, local MIVE)			Ville/ Agglomération

PISTE D'ACTION ET PROPOSITIONS

Intégrant les échanges du 14 Octobre 2014

6 – Vie de quartier et tranquillité publique

	Secteur	Echéance	Pilote
Générer du lien social et de l'emploi à travers la création d'une régie de quartier		1 an	Ville
Créer un collectif d'associations afin de rendre plus visibles et multiplier les actions menées		1 an	Ville/ associations
Organiser chaque année une fête de quartier (accueil des nouveaux habitants, fête des voisins) et autre animation (transmission télévisée)		1 an	Ville
Organiser des animations sur la place Alzira (vide grenier, petit marché artisanale, autre)		1 an	Ville
Evaluer la mise en place d'un jardin partagé sur l'ancien terrain de pétanque		1 an	Ville/ associations

PISTE D' ACTIONS ET PROPOSITIONS

Intégrant les échanges du 14 Octobre 2014

Pilotage de la GUP

	Secteur	Echéance	Pilote
Réactualiser et signer la convention GUP		1 à 6 mois	Ensemble des partenaires
Mettre en place des actions de suivi		1 an	Ensemble des partenaires
Pérenniser les démarches de 'diagnostic en marchant'		trimestriel	Ensemble des partenaires